

ChengMing 3000 系列

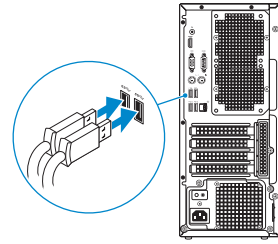
Quick Start Guide

快速入门指南
快速入門指南



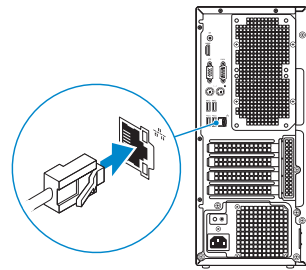
1 Connect the keyboard and mouse

连接键盘和鼠标
連接鍵盤與滑鼠



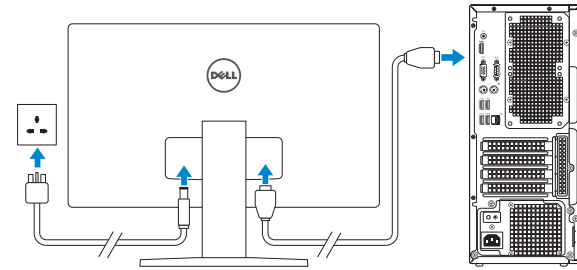
2 Connect the network cable

连接网络电缆
連接網路纜線



3 Connect the display

连接显示器
連接顯示器



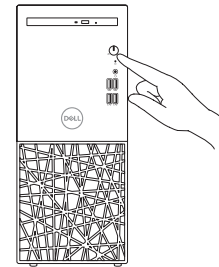
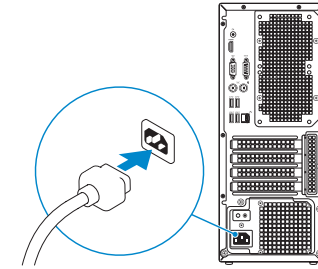
NOTE: If you ordered your computer with a discrete graphics card, connect the display to the discrete graphics card.

- 注：如果您订购的是配有独立显卡的计算机，将显示器连接到独立显卡。
- 註：如果您訂購的電腦搭載分離式圖形卡，請將顯示器連接至分離式圖形卡。

- 警告：禁止机身横放或将螢幕置于横放的机身上并挡住散热出风口。
- 警告：机身离墙至少五公分距离。
- 警告：禁止機身橫放或將螢幕置於橫放的機身上並擋住散熱出風口。
- 警告：機身離牆至少五公分距離。

4 Connect the power cable and press the power button

连接电源电缆并按下电源按钮
連接電源線然後按下電源按鈕



5 Finish operating system setup

完成操作系统设置
完成作業系統設定

Windows 10



Connect to your network
连接到网络
連接網路

- NOTE:** If you are connecting to a secured wireless network, enter the password for the wireless network access when prompted.
- 注：如果您要连接加密的无线网络，请在提示时输入访问该无线网络所需的密码。
- 註：如果您要連線至安全的無線網路，請在提示下輸入存取無線網路的密碼。



Sign in to your Microsoft account or create a local account
登录您的 Microsoft 帐户或创建本地帐户
登入您的 Microsoft 帳號或建立本機帳號

Ubuntu

Follow the instructions on the screen to finish setup.

按照屏幕上的说明完成设置。
按照螢幕上的指示完成設定。

Product support and manuals

产品支持和手册
產品支援與手冊

Dell.com/support

Dell.com/support/manuals

Dell.com/support/windows

Contact Dell

与 Dell 联络
與 Dell 公司聯絡

Dell.com/contactdell

Regulatory and safety

管制和安全
管制與安全

Dell.com/regulatory_compliance

Regulatory model

管制型号
安規型號

D25M

Regulatory type

管制类型
安規類型

D25M001

Computer model

计算机型号
電腦型號

ChengMing 3967

ChengMing 3967 系列

本產品符合臺灣 RoHS 標準 CNS15663

單元	限用物質及其化學符號					
	鉛 (Pb)	汞 (Hg)	鎘 (Cd)	六價鉻 (Cr ⁺⁶)	多溴聯苯 (PBB)	多溴二苯醚 (PBDE)
機箱/擋板	-	0	0	0	0	0
機械部件 (風扇、散熱器等)	-	0	0	0	0	0
電路板組件	-	0	0	0	0	0
電線/連接器	-	0	0	0	0	0
電源設備	-	0	0	0	0	0
儲存裝置 (硬碟、光碟機等)	-	0	0	0	0	0
輸入裝置 (鍵盤、滑鼠等)	-	0	0	0	0	0
喇叭/麥克風	-	0	0	0	0	0
配件	-	0	0	0	0	0

備考 1. "0" 係指該項限用物質之百分比含量未超出百分比含量基準值。
備考 2. "-" 係指該項限用物質為排除項目。



© 2016 Dell Inc.
© 2016 Microsoft Corporation.
© 2016 Canonical Ltd.

Printed in China.
2016-11

Create recovery media for Windows

创建 Windows 的恢复介质
建立 Windows 的回復媒體

In Windows search, type **Recovery**, click **Create a recovery media**, and follow the instructions on the screen.

在 Windows 搜索中，输入**恢复**，单击**创建恢复介质**，然后按照屏幕上的说明操作。
在 Windows 搜尋中，輸入 **Recovery**，按一下**建立復原媒體**，然後依照畫面上的指示進行。

Locate Dell apps in Windows 10

在 Windows 10 中查找 Dell 应用程序
在 Windows 10 中找到 Dell 應用程式



Dell Product Registration

Register your computer

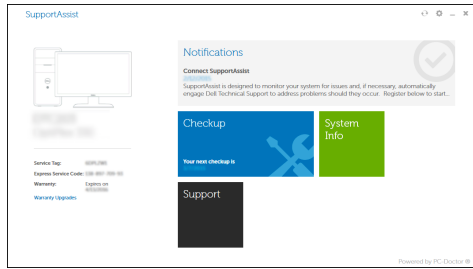
注册您的计算机
註冊您的電腦



SupportAssist

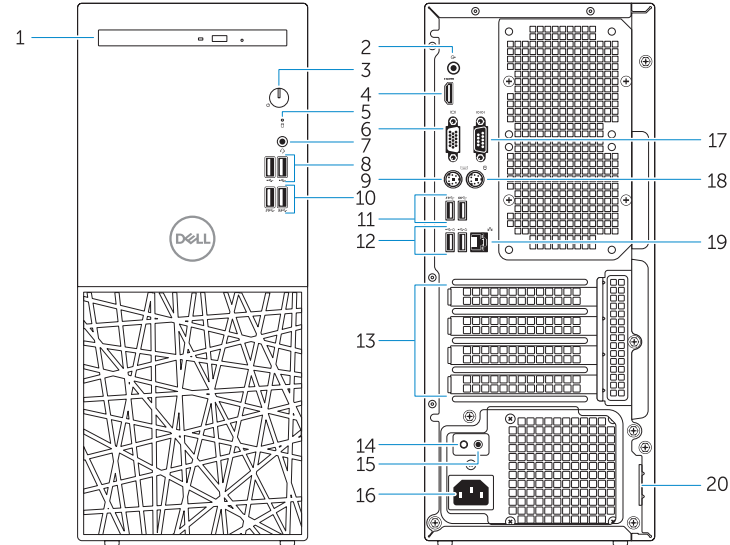
Check and update your computer

检查和更新您的计算机
檢查和更新您的電腦



Features

功能部件 | 功能



- Optical drive
- Line-out port
- Power button
- HDMI port
- Hard drive activity light
- VGA port
- Headset port
- USB 2.0 ports
- PS2 port for keyboard
- USB 3.0 ports
- USB 3.0 ports
- USB 3.0 port with PowerShare
- Expansion card slots
- Power supply diagnostic button

- Power diagnostic light
- Power connector port
- Serial port
- PS2 port for mouse
- Network port
- Padlock ring

- 光碟機
- 信號線輸出連接埠
- 電源按鈕
- HDMI 連接埠
- 硬碟機活動指示燈
- VGA 連接埠
- 耳麥連接埠
- USB 2.0 連接埠
- PS2 鍵盤連接埠
- USB 3.0 連接埠
- USB 3.0 連接埠
- 具 PowerShare 的 USB 3.0 連接埠
- 擴充卡插槽
- 電源供應器診斷按鈕

- 光盘驱动器
- 输出插孔
- 电源按钮
- HDMI 端口
- 硬盘驱动器活动指示灯
- VGA 端口
- 头戴式耳机
- USB 2.0 端口
- PS2 键盘端口
- USB 3.0 端口
- USB 3.0 端口
- USB 3.0 端口 (带 PowerShare)
- 扩展卡插槽
- 电源诊断按钮

- 电源诊断指示灯
- 电源连接器端口
- 串行端口
- PS2 鼠标端口
- 网络端口
- 挂锁扣环

商品名稱：桌上型電腦
型號：ChengMing 3000 成銘 series (D25M)
額定電壓：額定電壓：100 - 240 伏特 (交流電壓)
額定頻率：額定頻率：50 - 60 赫茲
額定輸入電流：額定輸入電流：5.4 安培
製造年份：參考外箱標示或條碼標籤
製造號碼：參考條外箱條碼標籤
生產國別：參考外箱標示
注意事項：參考使用手冊
產品功能：參考使用手冊
緊急處理方法：參考使用手冊
進口商/委製商：荷蘭商戴爾企業股份有限公司台灣分公司
進口商/委製商地址：台北市敦化南路二段 218 號 20 樓
進口商/委製商電話：00801-861-011